

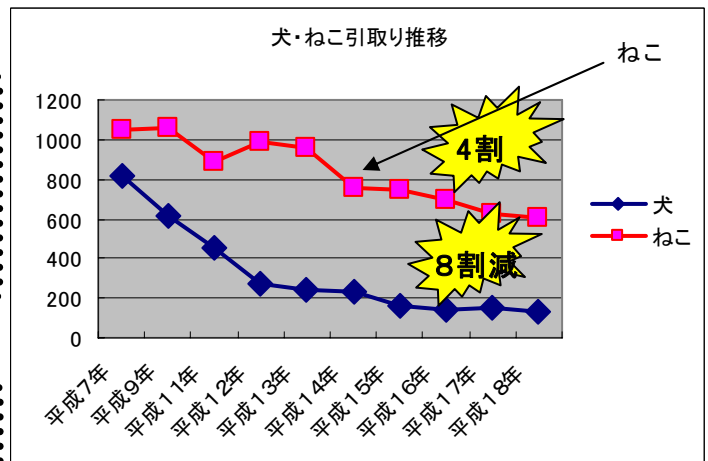


コミュニティ臨時号

ねこちゃんの里親募集！！



なかなか減らない、ねこの引き取り頭数。昨年も、446頭のねこが引き取られたそうですが、グラフでもお分かりのように、犬に比べて、ねこの引き取りは減少傾向でしかありません。その多くはまだ眼の開かないような子猫だそうです。しかもほとんどが殺処分されるそうですが、中には、譲渡可能なねこもいて、一定の健康管理を行ったねこを譲渡する『ねこの家族さがし』の方を募集しています。どうか、見捨てられた命を救ってください。



※ 現在、動物保護管理センター 東三河支所に『ねこの家族さがし』のねこちゃん、トラ（♀）とミケ（♀）がいるそうです。

①室内飼育のすすめ

交通事故を防げる
近所迷惑を防げる
など飼い猫にとっては危険な要素が減り、健康で、永く幸せな生活が出来ます。

②繁殖制限

当支所に引き取られる猫は大半が子猫です。新しい飼い主が見つからず、殺処分されます。引き取りの子猫を増やさないためにも、必ず、(不妊・去勢手術)をしてください。

猫飼育四原則

③所有者明示

猫が外へ出てしまっても、所有者が判るように首輪をつけ、所有者明示をしましょう。行方不明になったら動物保護管理センターまでご連絡ください。

住所 _____
飼い主の名前 _____
電話番号 _____

首輪に付けておいてね

④終生飼育

家族の一員として、猫を生涯飼育することは飼い主さんの責任です。飼いつけるのが無理なら新しい飼い主さんをさがしてください。

飼い犬が人を咬んだら届出を！！

届出ても犬は処分されません。

犬は友達！



飼い犬が人を咬んだら届出が必要なことをご存知ですか？
愛知県条例で、犬が人を咬んだ場合48時間以内に届を出すことになっています。

【読者の声】

※小さなお子さんに関しては

犬が大好きで、犬に触りたがる子がいます。生き物に接すること、やさしくすること自体、とてもいいことではありますが、犬の場合は咬まれることもありますから、どんな犬にでも近づいてしまう子は、十分注意してあげることが大切です。

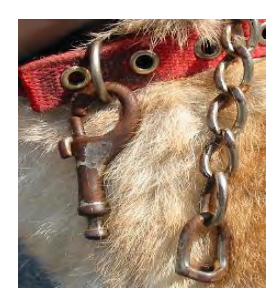
※もう少し奥につないでほしい！

回覧版を届けに行き行って大きな犬に両脇からはさまれたときはびっくりしました。犬に咬む気がなくても怖がった拍子に咬むということもあります。

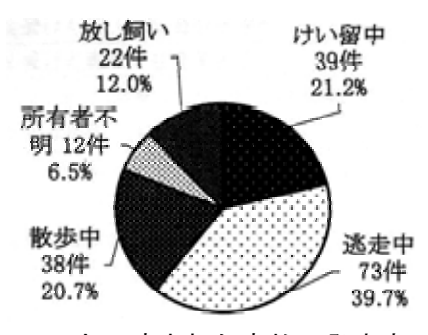
※散歩の時はリードをはずさないで

夜間、リードをはずして犬の散歩をしている方を見かけます。また、一匹でウロウロしている犬も見かけます。いずれにせよ、近づいてくるととても怖いです。犬はリードでつないで散歩をしてください。

咬まれるケースとしては、飼い犬がはなれている状態のときや、つないでいる犬に人が近づいていった場合があります。また、ぬいぐるみ感覚で犬に触りにいたり、散歩の途中、よその犬に遭遇して、犬同士が興奮し、ケンカを分けようとして事故が発生するケースもあります。事故が発生すると、行政上の責任や、治療費の請求など民事上の責任もあり、場合によっては刑事上の責任が問われることがあります。事故を防ぐためにも、犬の首輪やリードの点検、犬をつないでおく場所などをもう一度見直しましょう。もし、飼い犬が事故を起こした場合には、センターに連絡しましょう。



フックが磨耗したケース



問合せ先 【愛知県動物保護管理センター 東三河支所】
豊橋市神野新田町京ノ割50-2
TEL 0532-33-3777 FAX 33-3779

愛知県動物保護管理センター 検索

中央図書館よりおすすめの本

豊川市中央図書館

『1分そうじ』でいつのまにかキレイ！！
沖 幸子/著 大和出版 2008.4

掃除をしたいけれど、まとまった時間が取れないという人への、短時間ワンポイント掃除の紹介本です。
①1か所にかかる時間は1分以内。
②1分たったら掃除を終えるか、別の箇所に移る。
などの裏ワザが、場所別、気分別、状況別に紹介されています。



夏休みをお子様と一緒に豊川市中央図書館で過ごされるのはどうですか？

【開館時間】
午前9時30分～午後6時
金曜日は祝日を除き、午後7時まで
夏期(6月～9月)期間中の祝日を除く
火～金曜日は、午後7時まで
【休館日】月曜日(祝日の翌日)
TEL 85-5536

第28号(7月25日発行)

クイズ当選者発表！ 当選おめでとうございます

今泉 ひで子様 大木町
肥後 ふみ子様 上長山町 以上3名様に「美味しい扇子」をお届けいたします。
中村 泰 子様 東上町 答え 40リットル 応募者数18名様でした。

みんなで広めようよ！ 地域で出来る活動を！！

大木町大木会館で防災講習

大木町大木会館では「防災の日」にさきがけ、2008年7月13日(日)大木町役員、会館利用団体子供会、消防団、一般など、100人近くの方が参加してAED、防災、防火の講習会を行いました



防火では、消火器で実際に放水したり、(訓練では水が入っていました)館内設置の火災報知器を鳴らし、何度も音を確認めたりしました。

うおーっ！
放水があまりにも強く、
つい引き腰になってしまいました。
がんばれ〜



大木会館に設置されているAED(自動体外式徐細動器)を使用できるように指導を受けています。

AEDを使用できるようにと
みんな真剣に説明を
きいています。



防災では、耐震診断を受け、家の補強の大切さ、行動ポイントなども聞き、その後、みんなで非常食のα米を炊き、おいしく食べて終了しました。

参加者にα米を配り、
みんなで食べました。
暑い一日で大変でした。
皆さん、お疲れ様でした。

大木町 参加者の方の声

初めてAEDをさわりました。
聞いていただけでしたが、
実際に自分がやってみて
とても勉強になりました。

AEDを使うことがあっては困るけど、「使える」という知識がもてたことで参加させてもらい良かったです。

消火器が重い！
放水の強さに驚いた！
本番でじっさいに使えるか心配！！

火事だあ〜
お手伝いお願いします！

大勢の人に知らせることが大切です。

こんなチャンスはなかなかない！
よかった！！

【救急ホッとステーション】 AEDを設置するのは、人の出入りが多いスポーツ施設やスーパー、金融機関、ガソリンスタンドなど。従業員に救命講習を受けてもらい、豊川市消防署本部に登録。登録標章を店頭に掲げ、救命支援活動を行う。けがの応急手当や119番通報のほか、AED(自動体外式徐細動器)を配備して突然の心停止にも対応できるようにする。【救命講習の申し込み・問い合わせ先：豊川市消防署本署救急救助係 TEL 89-9751】

9月1日

防災の日



二次災害、三次災害にならないために

- パニックからの脱出・深呼吸 → 10まで数える
- 判断・状況確認 → 優先順位
- 行動・臨機応変 → 先を読む
- 協力・大きな声で協力者を呼ぶ
- あきらめる勇氣
- 無理しない → 出来ないことはしない

7月13日(日)
この日、大木町会館に大勢の人が集まり、防災についての講習を受けました。

なぜ？9月1日は「防災の日」なの？

1923年9月1日に関東大震災は起きました。マグニチュード7.9、最大震度7の規模で、死者・不明者14万人以上、家屋80万戸以上の被害を出した大震災です。

また、9月1日は二百十日(にひゃくとおか)にあたり、季節の移りかわりを適確につかむために設けられた特別な暦のひとつでもあります。立春から数えて210日目、台風が襲来しやすい厄日とされています。

1959年9月26日、伊勢湾台風は死者・行方不明者約5000人以上、負傷者約3万8900人、家屋の損壊83万戸以上の戦後最大の被害を出しました。その翌年、1960年に伊勢湾台風の反省から『災害への備えを怠らないように』そして、『関東大震災の教訓を忘れないように』と、制定されたのが「防災の日」なのだそう。

余談ですが・・・戦時中は身近にも、昭和20年(1945年)1月13日午前3時38分に、渥美湾を中心に、マグニチュード7.1の直下型地震が三河地方に発生し、大被害を与えています。(三河地震)



広域避難場所

地震で大火になったときなど、大規模な避難に適する広大な公園など

一宮地区

- 一宮中学校グランド・
- 一宮西部小学校グランド
- 一宮東部小学校グランド
- 一宮南部小学校グランド
- いこいの広場グランド など