

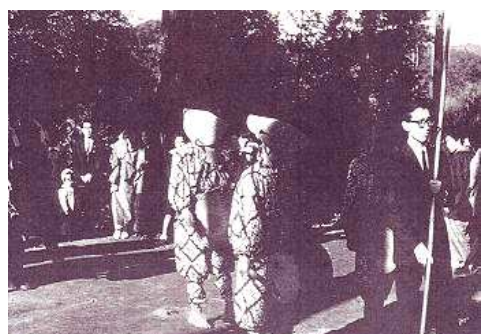


上長山町の祭礼

若宮八幡神社（奈煙舎）有志会
一宮東部連区 前川正利 様より



大正年間 二宮様へ向かう途中の記念撮影、右端鬼 3 匹



昭和 40 年 笹持ちと笹踊り



昭和 48 年頃 手筒煙火奉納

上長山町は、上地区 若宮八幡神社（4月第3土・日）・中地区 素盞鳴神社（4月第1土・日）・下地区 白鳥神社（10月第2土・日）東山地区 東山神社（3月第4土・日）と大きく四つに分かれております。

上長山町は以前、東山神社を除いて三社とも手筒煙火を奉納していました。平成7年に若宮八幡神社は20年ぶりに復活をし、現在に至っています。

三社に共通するものは「笹踊り」であります。笹踊りは豊川下流域に19ヶ所で行われており、豊川市内は10ヶ所の神社で奉納され、その内の3ヶ所が上長山町です。上長山町の笹踊りは明治時代からだといわれています。

笹踊りのルーツは、朝鮮通信使の行列を見た吉田宿（現豊橋市）のあたりの人たちが真似たのが始まりではないかという説があります。

※奉納＝神社・寺の境内で芸能・競技を演じ供物を供え、神仏を楽しませ鎮めること

※江戸時代の朝鮮通信史の話であり、江戸幕府の要請で1607年から1811年まで12回にわたって、約200年間朝鮮から日本に派遣された公式の外交使節のことを指します。

まちをきれいに！

朝早くから、こんなに大勢の方に集まって頂き
感謝！！感謝！！です。
あら・ら・監督さん達まで・
ありがとうございます！
ご協力いただきました皆様！いつも
ありがとうございます！



一西シャークスの皆さん！！いつも あ・り・が・と・う！！



次回のまちをきれいに



次 回：11月1日（日）
時 間：6:30～（雨天中止）
場 所：JR飯田線三河一宮駅周辺
※清掃用具はこちらで用意します



私たちにも
会えるよ・

皆様からのお便り～

【まちをきれいに！】が一番気に入りました。
こういうことが、まち全体で行われればよいし、
伝言板が常にみんなの見えるところにあって、
協力できるまちになるといいですね。

大木町 Y様

そうですね！ この地区の方は親切ですし、
心の温かい方が多いと思います。
もっともっと、この地区全体がまとまりのあるまち
であるといいですね。



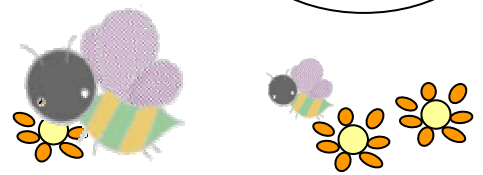
くま蜂に刺された！

（時期：4月～10月）

西部小学校の生徒さん7名が9月中旬に、くま蜂に刺されたそうです。
場所は大木公民館の裏側で、下校途中だったそうです。

【くま蜂】クマバチは、歩行中の人の周囲をまわりつくように飛ぶため、
かなりの恐怖感を感じます。素手で掴むと刺されて激痛を覚えます。

巣は土中が多いのですが、時に物置小屋などの中にも造るそうです。
「クマンバチ」の名称は、『みつばちマーヤの冒険』や『昆虫物語みなしごハ
ッチ』の影響で凶暴なハチだと勘違いされてしまったようですが、スズメバチ
やアシナガバチと違って、驚かなければ、攻撃してくることはまずないとのこ
とです。気をつけましょうね。



アレルギーっ子の会



調理実習のお誘い！！

『アレルギーっ子、デコレーションケーキ』作り
今年、アレルギー対応デコレーションケーキと乳製品を使わないピザを作って、みんなで頂きましょう！！

日時：11月10日（火曜日）10時～13時半
場所：豊川市勤労福祉会館 調理実習室
定員：15人
参加費：材料代 一人500円
持ち物：エプロン・三角巾・マスク・フキン2枚
手ふきタオル・タッパー
託児：子供一人につき300円（託児は定員10名・先着順）

お申し込み・お問い合わせ

向出
TEL&FAX
0533-84-8135



久保田カヨ子式

新・Oさい育児法7ヶ条

脳科学を取り入れた
カリスマおばあちゃん
の育児方必見！！

前頭連合野を鍛える

前頭連合野とは・・・

人としての意識や知性、知能、感情制御、社会性をもたらす機能

- ① 伝い歩きを始めたら・・・親がストップ！と言って途中の行動をとめさせる。（NO GO（ノーゴー）行動を覚えることにより危険回避行動を養う）
- ② ガラガラは視線が止まったところでゆっくり動かす（早いと動きが追えない）
- ③ 1ヶ月～2ヶ月のうちにストローのみを覚えさせる（吸う力を養うことで呼吸や口、舌を鍛え、呼吸や発声を養う）
- ④ 視線を合わせる（親の発声と表情から感情を読み取る力を養う）
- ⑤ 多くのにおいを嗅がせる（いいにおいもイヤなおいも感情（脳）に作用する）
- ⑥ とにかく紙を破らせる。（細くちぎることで指先をうまく動かすトレーニング）
- ⑦ テレビはどんどん見せる。（テレビのまねをすることでミラーニューロンを刺激する）※長時間見すぎはNG 1時間見たら15分休憩
一人でポーと見せないで、親と一緒に！

※だからと言って、子育てはあまり神経質にならずに、のんびり、のんびりで良いと思います

食パンスポンジ！！

プレゼント！！



甘～い香りと手触りは
本物のパンにそっくり！！
食べちゃダメよ～（笑）

あて先

官製ハガキ：〒441-1231 豊川市一宮町幸17番地 加藤新聞店まで
応募シールを切り取り、官製はがきに貼ってご応募願います。

携帯サイト：バーコードリーダー機能を使って読み取ってください。

メー ル：info@93-3600.ddo.jp

締め切り：11月15日



東三河動物福祉の会ハーツ

加藤新聞店のフリマに
参加しました！

温かいご協力を
ありがとうございました



ほとちゃ君からお礼です。

ホームページで里親を
募集しております



里親募集中のおまめ一家

フリマ売上金

14,900円

募 金 18,279円

M様の友達には当会のブースを盛り上げていただき感謝！感謝！です。

また、パネルに足をとめて、募金して下さった皆様にも感謝の気持ちでいっぱいです。

命を救う資金として大切に使用させていただきます。ありがとうございました。

東三河動物福祉の会ハーツ

検 索



いま・登山がブーム

てくてくてくてく・・・天気の良い日は本宮山



本宮山（ほんぐうさん）は、標高 789メートル。

ところによっては、「三河富士（みかわふじ）」とも呼ばれます。

周辺は「美濃三河高原」の領域です。この秋、思い切って登山に挑戦！というのはいかがでしょうか？ 本宮山は比較的登りやすく、最近では観光で登山を楽しまれる方たちも多いそうです。登山のあとは『本宮の湯』でのんびりお湯に浸って疲れを取るのも良いと思います。たまには近場でのんびりと秋の憂愁に満喫されるのもありかな？・・・



『電気代』

年間 約4万円 節約ある工夫対策！



極意① 使っていない照明は消す・・・年間 1,060円節約

極意② ホットカーペットの温度を1度下げる・・・年間 4,090円節約

極意③ TVの電源はこまめにOFF！・・・年間 700円節約



シリーズその5

前回との合計金額 30,200円なり～ 次回に続く（最終回）

プレゼントクイズ！

クイズ：本宮山は、ところによっては、「三河〇〇」とも呼ばれます

ご当選おめでとうございます

アニマルなわとび当選者！！

一宮町 長谷川 M様
大木町 山 本 E様
足山田町 鳥 居 K様

ハガキに「〇〇」漢字2文字を入れて、住所・お名前・電話番号と「コミュボード」に関するご意見、ご要望などを記入の上、加藤新聞店までお送りください。正解者の中から抽選で4名様に『食パンスポンジ』を差し上げます。
なお当選者は、次回のコミュボードで発表いたします。

※今回の応募者数は12名様でした。ご応募ありがとうございました。